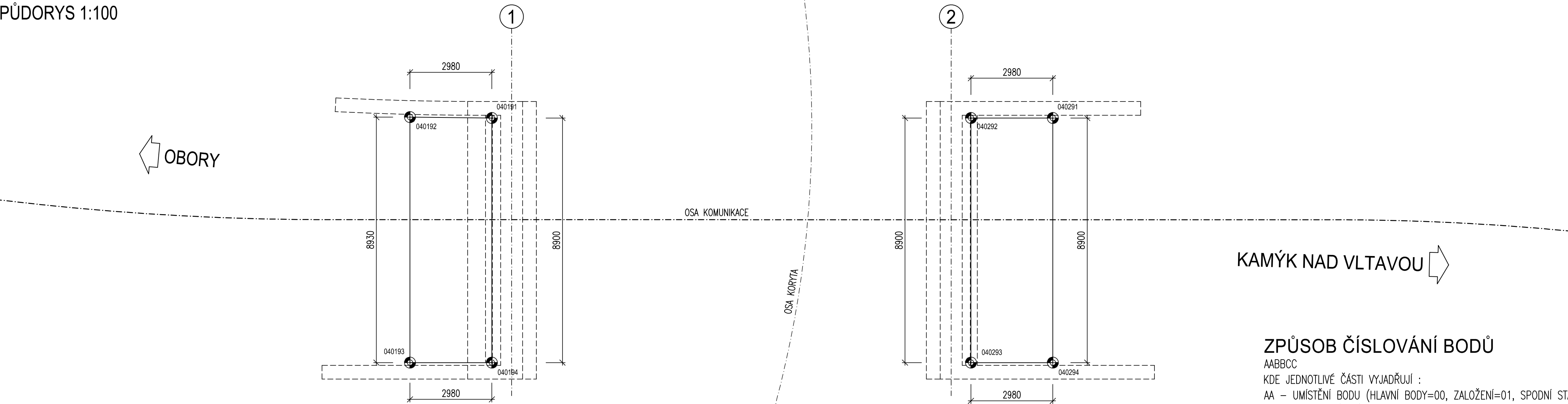
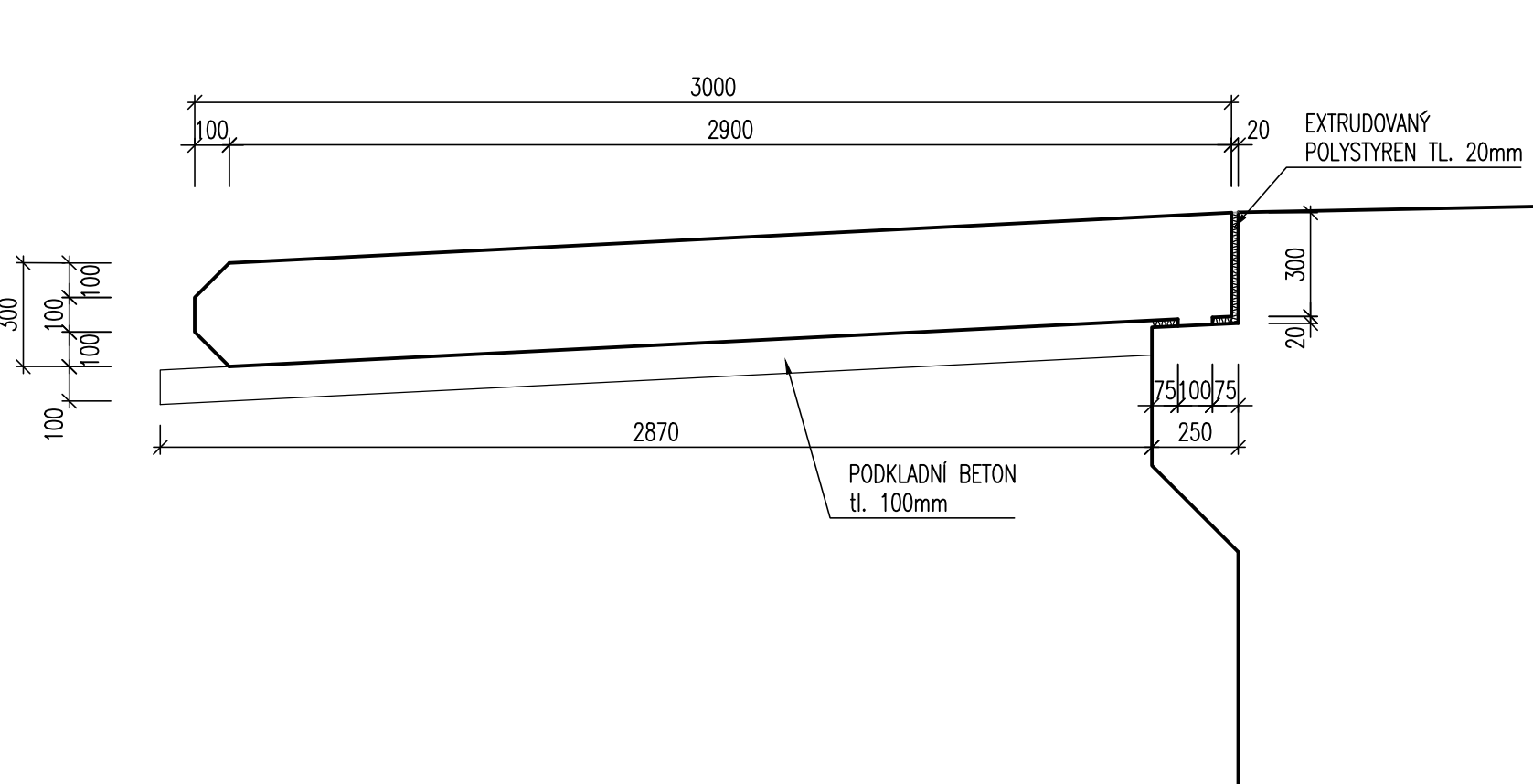


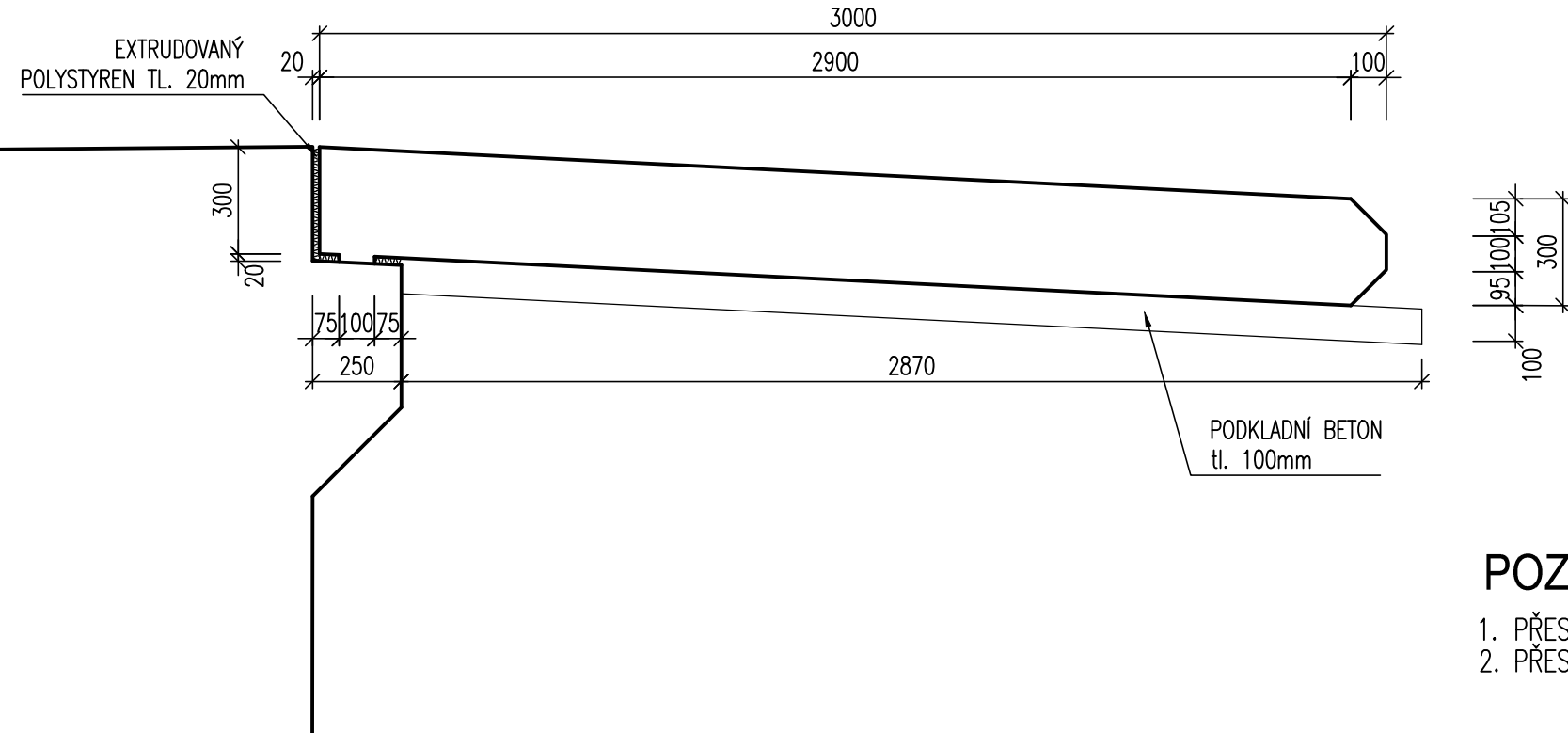
PŮDORYS 1:100



ŘEZ PŘECHODOVÉ DESKY - LEVÁ 1:20



ŘEZ PŘECHODOVÉ DESKY - PRAVÁ 1:20



ZPŮSOB ČÍSLOVÁNÍ BODŮ

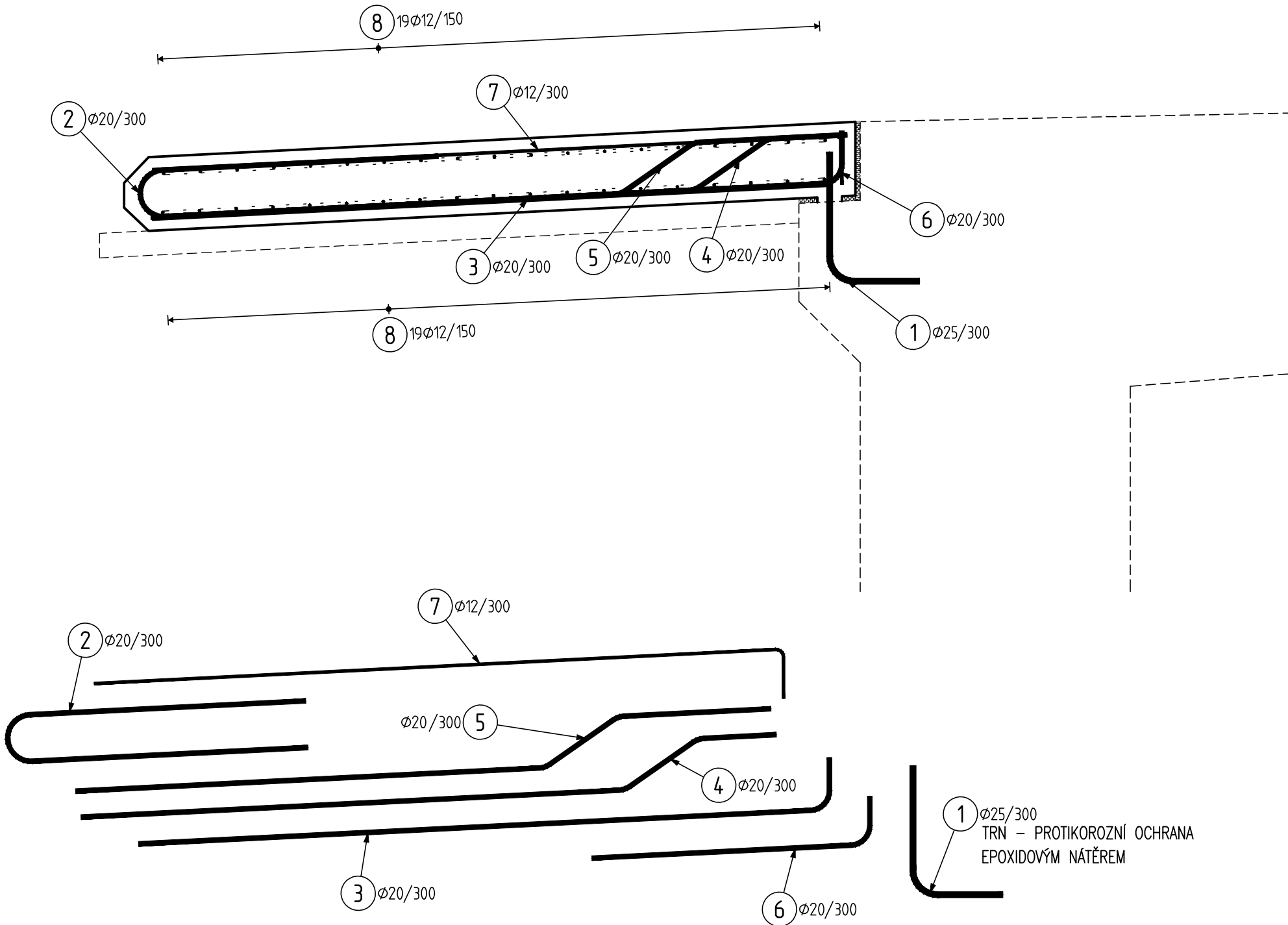
AABBCC
KDE JEDNOTLIVÉ ČÁSTI VYJADŘUJÍ :
AA – UMÍSTĚNÍ BODU (HLAVNÍ BODY=00, ZALOŽENÍ=01, SPODNÍ STAVBA =02,
NK=03, VYBAVENÍ=04)
BB – ČÍSLO PODPORY
CC – POŘADOVÉ ČÍSLO BODU

SOUŘADNICE BODŮ:		
BOD	Y [m]	X [m]
040191	761367.382	1088331.584
040192	761369.059	1088329.120
040193	761376.389	1088334.222
040194	761374.687	1088336.668
040291	761355.717	1088348.344
040292	761357.420	1088345.898
040293	761364.724	1088350.982
040294	761363.022	1088353.428

POZNÁMKY:

- PŘESNOST VYTÝČENÍ A GEOMETRICKÉ ODCHYLKY PŘI PROVÁDĚNÍ VIZ. TECHNICKÁ ZPRÁVA
- PŘESAHOVÉ DÉLKY PRÍZNIVA POLOHA 36xØ, NEPRÍZNIVA POLOHA 60xØ

SCHÉMA VÝZTUŽE 1:20



KUBATURY:

PŘECHODOVÉ DESKY	
OP1	7,961 m ³
OP2	7,948 m ³
CELKEM	15,909 m ³

MATERIÁLY A KRYTÍ:

BETON ČSN EN 206:

PODKLADNÍ BETON
PŘECHODOVÉ DESKY

C 8/10 (CZ, TKP18-PK) - CI 1.0 - Dmax22 - S3
C 25/30 XF1 (CZ, TKP18-PK) - CI 0.40 - Dmax22 – S3
– MAX. PRŮSAK 50 MM PODLE ČSN EN 12 390–8
– KRYTÍ MINIMÁLNÍ (Cmin) = 35mm, KRYTÍ JMENOVITÉ (Cnon) = 45mm

VÝZTUŽ:

B500B

Souřadnicový systém S-JTSK
Výškový systém Bpv

Změna:	Název změny:	Datum:	Provedl:	Podpis:
--------	--------------	--------	----------	---------

Investor: Krajská správa a údržba silnic Středočeského kraje, příspěvková organizace Zborovská 11 150 21 Praha 5	Objednatel: Krajská správa a údržba silnic Středočeského kraje, příspěvková organizace Zborovská 11 150 21 Praha 5
--	--

METROPROJEKT Praha a.s. nám. I. P. Pavlova 2/1786 120 00 Praha 2 gen. ředitel: Ing. David Krása tel.: +420 296 154 105 www.metroprojekt.cz info@metroprojekt.cz		Souprava číslo:
---	--	-----------------

HIP: Ing. Aleš MENŠÍK tel.: +420 296 154 119 Stupeň: PDPS	Podpis:	Název a účel díla: Oprava mostu ev. č. 102 – 028 Most přes Vápenický potok ve Velké
--	---------	---

Zpracovatelský útvar: tel.: +420 296 154 330 Vedoucí útvaru: Ing. Václav KŘIVÁNEK	S-52 Podpis:	Název části díla: STAVEBNÍ ČÁST SO 201 - Most přes Vápenický potok ve Velké	C
--	-----------------	---	---

Odpočítat projektant: Ing. Aleš MENŠÍK Vypracoval: Ing. Tomáš PUSTĚJOVSKÝ	Podpis:	Název přílohy: TVAR A VÝZTUŽ PŘECHODOVÉ DESKY	Změna:
Start. znak: V20/2037 Počet formátů: 6xA4	Datum: 12/2016 Měřítko: 1:100, 1:20	Číslo příl.: 011	